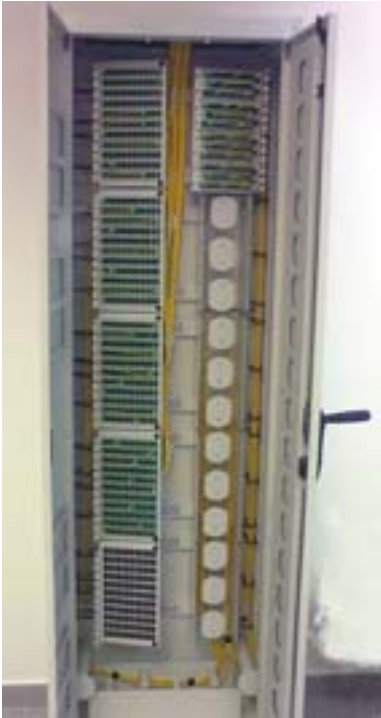


Armoire de brassage et raccordement 660 fibres optiques Réf. GXF6-660 SC



Description:

Armoire de haute densité, modulaire, conçue pour loger les éléments de brassage dans les réseaux de fibre optique.

Elle permet de loger, dans des compartiments séparés, le brassage et le raccordement des différents éléments: splitters ou cassettes des câbles d'accès. Jusqu'à 660 coupleurs SC logés sur des modules de 132 unités, et/ou un splitter 1 :32 (option 2 splitters 1 :16).

Trois possibilités de montage:

- Armoire pour distribution (brassage): Accès par câbles pré connectés, épissures hors armoire)
- Armoire pour épissures : Équipée de cassettes, supports de lovage et panneaux de brassage.
- Armoire mixte : Équipée avec les deux types d'accessoires.

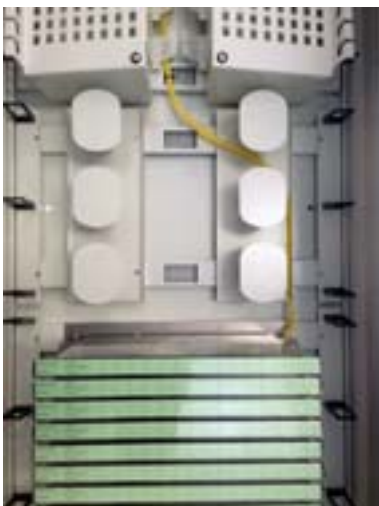
Dimensions:

Hauteur x largeur x profondeur: 2200 x 600 x 300 mm.

Fabriquée avec de la tôle d'acier laminée en froid de 1^a qualité, couleur beige.

Fermeture par porte double avec joint hermétique et clé.

Éléments constitutifs:



Cassettes et organisateurs



Panneaux de brassage et câbles pré-connectés



Panneaux de logement pour splitters