

### Qu'est-ce que SmartPatch ?

SmartPatch est un système de gestion intelligente permettant aux administrateurs réseau d'avoir une vision en temps réel des connexions réseau et de leur utilisation. Ce système permet la gestion et l'enregistrement de façon simple des modifications courantes du réseau, comme celles imposées par les déménagements des bureaux ou l'ajout de terminaux. SmartPatch, qui est qualifié de système IIMS (Intelligent Infrastructure Management : Gestion intelligente d'infrastructures) apporte également aux organisations déployées sur plusieurs sites les outils permettant de surveiller et de gérer efficacement tous les sites 4à partir d'un emplacement central.

### La solution

En adoptant les outils IMS pour en faire un élément central de leur stratégie de gestion des services informatiques, les responsables informatiques peuvent mettre en place une plate-forme d'infrastructure capable de répondre à ces problèmes. Le but ultime est d'obtenir un état des lieux des connexions précis à 100%, en temps réel et sécurisé ainsi que des informations concernant les éléments matériels qui peuvent être incorporés dans la CMDB centrale, et utilisés pour améliorer tous les outils et processus de gestion de services informatiques associés.

Tous les ajouts et toutes les modifications physiques à la configuration du réseau sont planifiés et exécutés rapidement et de façon précise, avant d'être automatiquement mis à jour et reflétés sur l'ensemble des processus de gestion, ce qui permet d'optimiser l'efficacité des processus et améliore la communication et la coordination entre les opérations. Les incidents et les événements non autorisés qui affectent l'infrastructure sont immédiatement identifiés et acheminés vers l'outil ou l'équipe de gestion de service concerné pour correction.

Les avantages les plus importants de ce système peuvent être résumés comme suit :

- Coût réduit et meilleure efficacité des opérations informatiques
- Plate-forme pour un haut niveau de disponibilité des services de gestion du réseau
- Capacités de réaction améliorées
- Meilleure qualité de l'information
- Sécurité physique renforcée

### Gestion intelligente des infrastructures au bureau et dans le Datacentre

Dans le Datacentre, un espace, une alimentation et une capacité de refroidissement suffisants doivent être attribués pour pouvoir recevoir les nouveaux serveurs. La planification du cheminement des câbles est l'élément le plus de temps lors du processus de mise en place, et c'est aussi celui qui est le plus susceptible de donner lieu à des erreurs. Cela s'applique aussi à un environnement de bureau standard. La mise en service d'un nouveau poste de travail, ou le déplacement d'un poste de travail existant, nécessite du temps et des ressources non négligeables pour acheminer de façon efficace les services requis vers le site du poste de travail approprié.

Avant l'introduction des systèmes de gestion de câblage intelligents (IIM), la planification de l'acheminement des services, puis la création des commandes de travaux correspondantes étaient un processus manuel long et complexe. L'utilisation d'une solution IIM permet aux responsables informatiques de gérer de façon simultanée les applications de gestion d'alimentation, de refroidissement et les capacités en termes d'espace et de poids pour optimiser le processus des changements de design.

### SmartPatch – le choix intelligent

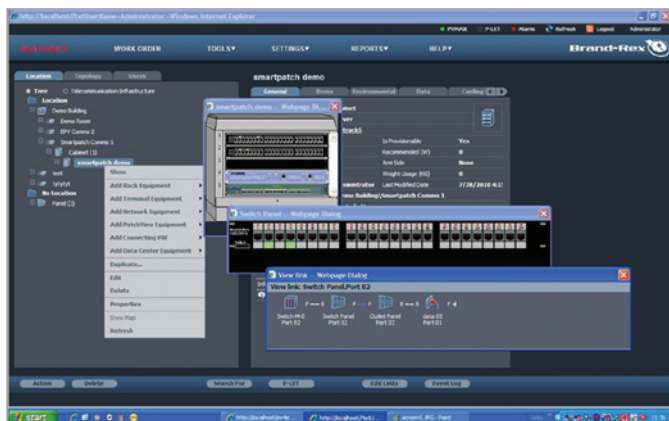
SmartPatch est la solution IIM leader sur le marché. Cette solution permet de créer le cheminement idéal pour toute nouvelle liaison entre 2 points donnés. Les commandes de travaux requis pour mener à bien les opérations sont créées, éditées et gérées de façon automatique par le système SmartPatch. Toutes les actions qui ne sont pas conformes à 100% aux commandes de travaux sont instantanément identifiées et rectifiées si nécessaire.

L'utilisation de SmartPatch pour dimensionner automatiquement les services dans un environnement de bureau standard peut permettre de réduire les coûts de 40%. Pour les Datacentres, il a été démontré qu'un IIM permet de réduire jusqu'à 80% les délais de provisionning des serveurs. Si des incidents se produisent, SmartPatch permet de réduire de 40% les délais MTPR = temps moyen de résolution.

L'adoption réussie d'un système de gestion des services informatiques repose, de façon critique, sur une source de documentation fiable. De nombreuses organisations s'appuient actuellement sur des connaissances communautaires et/ou sur plusieurs ensembles des feuilles de calculs, de diagrammes, de tableaux, de notes pour documenter les éléments de leur infrastructure physique. Ces méthodes ne constituent plus des moyens de gestion acceptables pour l'infrastructure informatique des organisations qui prennent la gestion de leurs services informatiques au sérieux.

### Principes de fonctionnement

SmartPatch utilise une combinaison d'éléments logiciels et matériels pour surveiller et gérer les connexions physiques du réseau. Une topologie de scanners et de panneaux de brassage intelligents envoie et reçoit les mises à jour de connexion dans le système SmartPatch pour l'application logicielle (Sp4e) de l'entreprise, apportant ainsi des données en temps réel et des enregistrements automatiquement mis à jour. Ainsi le logiciel SmartPatch permet non seulement de surveiller et de gérer les connexions physiques du réseau, mais ces informations peuvent être également intégrées aux applications de helpdesk ou de gestion des bâtiments les plus courantes.



## Systèmes de gestion de câblage intelligents Brand-Rex Logiciel

### SmartPatch for the Enterprise (SP4E) v6.0

SmartPatch for the Enterprise (SP4E) est une suite logicielle de gestion intelligente d'infrastructure de type web. Cette suite a été conçue pour prendre le contrôle d'une infrastructure réseau conventionnelle et l'aligner avec les autres processus dans la fonction informatique, en particulier en termes d'historique et de responsabilité. Elle y parvient en fournissant les informations de connexion en temps réel et de bout en bout et en rendant possible la surveillance et le maintien à jour d'une base de données de l'infrastructure informatique à partir de n'importe quel site distant. SP4E permet à l'entreprise d'automatiser les procédures de documentation et de maintenance du réseau tout en fournissant en permanence des mises à jour en temps réel à la base de données.

### Comment ça marche ?

SP4E se base sur une application Client/Serveur par-dessus une base de données relationnelle via SNMP standard avec une topologie réseau d'équipements intelligents (SPMax et panneaux de brassage) afin de contrôler, de mapper et de surveiller à la fois la couche physique et les équipements LAN actifs.

SP4E comporte aussi un système bout en bout unique appelé P-LET (Proactive LAN Equipment Topology ou topologie d'équipement LAN pro-active) qui suit les connexions réseau de l'équipement terminal (PC, téléphones IP, imprimantes, etc.) par le biais des équipements de connexion, jusqu'à l'équipement réseau (commutateurs LAN, PBX, hub, etc.). L'administrateur système obtient une vue en temps réel de la couche physique, avec une vue combinée des sous-systèmes horizontaux et verticaux. Une combinaison des graphiques et d'informations en temps réel aide l'administrateur à prendre les décisions critiques au sujet des déplacements, ajouts et modifications (en anglais Moves, Adds and Changes : MACs) dans l'entreprise. Ces décisions sont prises pour la maintenance quotidienne du système, le dépannage du réseau et les procédures documentaires. SP4E met à jour la base de données du réseau de façon à refléter les données MAC et informatiques des périphériques du réseau, ainsi que leur emplacement physique au sein du réseau.

L'un des plus importants développements de l'application SP4E est son module de dimensionnement. Ce module permet aux utilisateurs de mettre en œuvre des MAC individuels, des réorganisations de département ou même des déploiements de serveurs de façon simple et efficace, tout en respectant les politiques personnalisées, par le biais de simples opérations glisser-déplacer.

Serveur	Recommandations minimales
Système d'exploitation	Windows 2003 Server, Service Pack 1
Mémoire	2 Go
Processeur	Processeur Intel® Pentium® 4, 3,4GHz avec technologie Hyper-Threading
Espace disque disponible	50 Go (Installation + base de données)
Affichage	Résolution de 1 280 X 1 024 avec couleur 32 bits
Connexion réseau	Carte d'interface réseau (NIC) 100/1000
Logiciels supplémentaires	MS SQL Server 2005 Standard/Enterprise Edition pour MS Windows 2003. Dernière version d'Internet Explorer avec les service packs actuels appliqués. IIS 6 & MSMQ 3 installés. Server Crystal Reports 11 (pour report centre)
Client	Recommandé
Système d'exploitation	MS Windows 2000/XP Service Pack 2
Mémoire	1 Go
Processeur	Processeur Intel® Pentium®, >1,0GHz
Logiciels supplémentaires	Dernière version d'Internet Explorer avec les service packs actuels appliqués

## SMARTPATCH

## Software

Packages	Référence
SP4E Core	SPASUNLPV6COR
SP4E Standard	SPASUNLPV6STD
SP4E Advanced	SPASUNLPV6ADV
<b>Modules</b>	
Module découverte SP4E	SPASPLET6
Mode dimensionnement SP4E	SPASPROV6
Module PBX SP4E	SPASPBX6
Module résultats de test des câbles SP4E	SPASTEST6
Runtime SDK SP4E	SPASSDKRT6
<b>Ports en ligne supplémentaires</b>	
Ports en ligne supplémentaires SP4E Core	SPASAPONCOR6
Ports en ligne supplémentaires SP4E Standard	SPASAPONSTD6
Ports en ligne supplémentaires SP4E Advanced	SPASAPONADV6
Ports en ligne supplémentaires SP4E Plus	SPASAPONPLS6
<b>Licence logiciel démo</b>	
Licence démo	SPASDEMO6
<b>Licence Report Center</b>	
Report Center - utilisateur supplémentaire	SPASREPCADD
<b>Licence SiteBuilder</b>	
Module inventaire SiteBuilder 2.5	SPASSITEBLD
<b>Pilote de commutation</b>	
Personnalisation de SP4E pour un nouveau module de commutation	SPASSLUCUST
<b>Dashboard</b>	
Dashboard 2.2 - Utilisateur	SPASDASH2-2
<b>Licence SitePro</b>	
SitePro 1.4 - Utilisateur	SPASSPRO14
<b>SDK Developer</b>	
SDK Developer	SPASSDKDEV
<b>Accord d'assistance logicielle</b>	
Accord d'assistance logicielle de base	SSAUPDUNL
Accord d'assistance logicielle supérieure	SSAUPGUNL

Afin de répondre aux exigences de ses clients, SP4E est désormais disponible sous forme de suites standards 4 qui peuvent être enrichies par toute une gamme de modules supplémentaires.

Le contenu de chaque suite est le suivant :

**Core** - SP4E + Report Centre (1)

**Standard** - SP4E + Report Centre (1) + Module découverte

**Advanced** - SP4E + Report Centre (1) + Module découverte + Module dimensionnement + Site Pro (1) + Module CAO

**MODULES OPTIONNELS**

**Module dimensionnement** – permet à l'utilisateur d'attribuer les ressources du système et les privilèges dans un environnement complètement automatisé. Permet d'améliorer sensiblement les processus de planification et de dimensionnement, notamment les MAC (Moves Adds & Changes) automatisés, pour les Datacentres et les environnements de travail. Ce module permet aussi aux utilisateurs d'incorporer leurs règles propriétaires.

**Report Centre** – Peut être commandé pour des utilisateurs supplémentaires.

**Module PBX** – prend les informations acquises à partir des ports PBX et mappe les connexions de bout en bout entre le port de commutation PBX et le périphérique téléphonique final.

**Modules résultats de test câble** – contient les données pour les tests des câbles électriques des liaisons et des canaux pour chaque port. Comprend une option permettant d'afficher les résultats avec un utilitaire d'affichage PDF/FLW.

**SitePro** – Offre la possibilité d'accéder aux informations SP4E sur le rack via PDA.

**SDK Developer** – permet aux développeurs d'intégrer SP4E dans des applications d'autres éditeurs ou plus anciennes.

**SDK Runtime** – permet aux clients d'étendre les capacités de SP4E dans l'ensemble de leur organisation en l'intégrant aux applications d'autres éditeurs ou plus anciennes.

**SiteBuilder** – utilitaire de base Excel qui offre un moyen alternatif de mettre à niveau de grandes quantités d'informations de SP4E sur la base de données SP4E.

**Mises à niveau / ports supplémentaires**

La nature modulaire de l'application signifie qu'elle peut être mise à niveau à la dernière version de façon simple et qu'elle peut être rapidement dimensionnée de façon à s'adapter au changement de taille du réseau.

**Assistance logicielle**

Des contrats d'assistance sont disponibles à la fois pour les versions de mise à jour et de mise à niveau, offrant, en plus du service d'assistance téléphonique et du dépannage, des correctifs gratuits, des mises à jour et/ou des mises à niveau des versions.



## Systèmes de gestion de câblage intelligents Brand-Rex

### Scanners SmartPatch SPMMax

Les éléments SmartPatch sont conçus pour collecter les informations sur la connectivité physique des panneaux de brassage mais aussi pour que l'application SP4E communique des directives aux panneaux de brassage.

Toutes les unités mesurent 19" et 1U de hauteur. Elles offrent une solution de topologie robuste, compacte, haute densité, pour une consommation d'énergie et une puissance thermique très faibles. Ce système offre une flexibilité totale, pour des besoins allant de 6 panneaux de brassage aux plus grands Datacentres et ce sans limite de taille.

#### DESCRIPTION PRODUIT

**SPMax Master** Conçu pour collecter les informations sur la connectivité physique des panneaux de brassage, et les soumettre à l'application SP4E ou pour communiquer les directives de brassage aux panneaux de brassage.

L'**Expander SPMMax** sert à multiplier la capacité d'un Master et permet à huit scanners de communiquer via un seul port maître. Les expanders peuvent être cumulés afin de permettre une capacité étendue.

L'**Expander SPMMax Master** est utilisé comme point de communication primaire entre l'application et une salle serveur (par exemple un datacentre) et peut être connecté à d'autres Expanders.

Les **Scanners SPMMax** sont connectés directement aux panneaux de brassage cuivre ou optique et remontent les informations soit directement au Master, soit via une extension. Les Scanners peuvent contrôler jusqu'à 24 panneaux de brassage et les Mini Scanners jusqu'à 12 panneaux.

Le **Scanner SPMMax Local** est conçu pour contrôler de petits groupes de panneaux, en général à distance. Il peut contrôler jusqu'à 6 panneaux et communiquer directement avec l'application via son port LAN.

Le **Contrôleur SPMMax Indicator** permet de contrôler simultanément les voyants indicateurs de huit racks. Il est connecté au système SmartPatch via un port d'Expander.

Le contrôleur de sécurité **SPMax Security Controller** permet de contrôler jusqu'à huit indicateurs et est également capable de contrôler et de surveiller jusqu'à 32 appareils et capteurs externes.

#### Références produits

	Référence
Master SPMMax SmartPatch 4 ports	SPMXMAS4
Expander Master SPMMax SmartPatch	SPMXMEX
SPMax Expander SmartPatch	SPMXEXP
SPMax Scanner SmartPatch	SPMXSCA
SPMax Mini Scanner SmartPatch	SPMXMINSCA
SPMax Local Scanner SmartPatch	SPMXLOSCA
Splitter SPMMax SmartPatch	SPMXSPL
Cordon de raccordement de répartiteur, UTP 0,2m	SPSPLACU002
Contrôleur de sécurité SPMMax SmartPatch	SPMXSEC
Contrôleur indicateur SPMMax SmartPatch	SPMXIC
Indicateur de Rack Smartpatch	SPMXRI
Outil de contrôle SPMMax	SPMXCP



## Systèmes de gestion de câblage intelligents Brand-Rex

### Tiroirs Optiques SmartPatch

#### Références produits

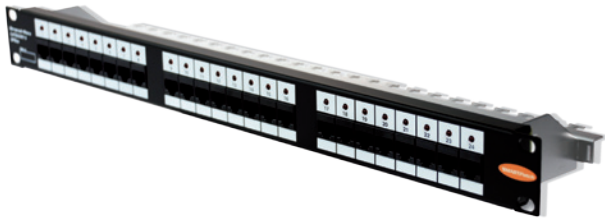
	Référence	Type de prise scanner
<b>Tiroirs optiques LC</b>		
Tiroir optique équipé de 24 traversées LC Duplex multimode SPMax	FPCCM1MM48LC2	1 x B
Tiroir optique équipé de 24 traversées LC Duplex monomode SPMax	FPCCM1SM48LC2	1 x B
Cassette LC - LC SmartPatch		
Chassis pour Cassettes LC - LC SmartPatch	SPFPP96LCCHASS	2 x B
Lien 24 Fibres LC - LC Multimode SmartPatch	SPFPP24OM4CASSLC	-
Lien 24 Fibres LC - LC Monomode SmartPatch	SPFPP24SMCASSLC	-
<b>Cassette LC - MPO SmartPatch</b>		
Chassis pour Cassettes LC - MPO SmartPatch	SPFPP96CHASS	2 x B
Lien 24 Fibres LC - MPO Multimode SmartPatch	SPFPP24MPOLC	-
Lien 24 Fibres LC - MPO Monomode SmartPatch	SPFPP24SMCASSLC	-
<b>Tiroir optique SC</b>		
Tiroir optique équipé de 24 traversées SC Duplex multimode Smart	FPCCM1MM48DC2	1 x A
Tiroir optique équipé de 24 traversées SC Duplex monomode Smart	FPCCM1SM48DC2	1 x A
Tiroir optique équipé de 24 traversées SC Duplex APC monomode Smart	FPCM1SMA48DC2	1 x A
<b>Accessoires optiques</b>		
Kit d'anneau de routage de câble (jusqu'à 48 fibres)	SPAFOCRR48	-
Kit de mise à la terre	SPAFOCGK01	-
Kit d'entrée de câble pour tiroir optique	SPAFOCCEP01	-
Kit cassette épissures (jusqu'à 16 fibres)	SPAFOSCK12	-
Kit extension cassette épissures (jusqu'à 16 fibres)	SPAFOSCE12	-
Support de manchon de protection	SPAFOPSH06	-

#### DESCRIPTION DES PRODUITS

Les tiroirs optiques SmartPatch sont pleinement compatibles avec les dernières exigences normatives et bénéficient de la garantie 25 ans Brand-Rex.

Chaque panneau est équipé de pins et de circuits supplémentaires, qui alliés aux voyants LED disposés au-dessus de chaque port permettent de surveiller et d'enregistrer l'état de la liaison. Ces informations sont renvoyées au serveur par le biais des cordons de brassage reliant les scanners au LAN. Les voyants LED au-dessus de chaque port sont utilisés pour surveiller la connexion et apporter à l'ingénieur des informations sur le bon fonctionnement de celle-ci.

*Lors de la commande des panneaux de brassage, il est important de noter le type de cordon de brassage requis.*



## Systèmes de gestion de câblage intelligents Brand-Rex

### Panneaux de brassage cuivre SmartPatch

#### Références produits

	Référence	Type de prise scanner
<b>Panneaux de brassage Cat6 UTP</b>		
Panneau de brassage 24 ports Cat6 UTP 1U SmartPatch avec dispositif pour SPMMax	SP6PNLU240U2F-14	1 x B
Panneau de brassage 48 ports Cat6 UTP 2U SmartPatch avec dispositif pour SPMMax	SP6PNLU48012F-14	2 x B
<b>Panneaux de brassage Cat6a UTP</b>		
Panneau de brassage 24 ports Cat6a UTP 1U SmartPatch avec dispositif pour SPMMax	SPA6PNLU24012	1 x B
<b>Panneaux de brassage Cat6 blindés</b>		
Panneau de brassage 24 ports Cat6 blindé 1U SmartPatch avec dispositif pour SPMMax	SP6PNLF240U2-14	1 x B
<b>Panneaux de brassage Cat6a blindés</b>		
Panneau de brassage 24 ports Cat6a blindé 1U SmartPatch avec dispositif pour SPMMax	SPA6PNLS240K2	1 x B
<b>Panneaux de brassage modulaires</b>		
Panneau de brassage modulaire en quinconce 1U SmartPatch avec support de câble arrière	SPMMCPNLX24S	1 x B
Panneau de brassage modulaire en ligne 1U SmartPatch pour connecteurs Blindés	SPMMCPNLKS24S	1 x B
<b>Blocs 100 - Voix</b>		
Bloc 110 / Voix SmartPatch 24 ports, SPMMax	SPV110PNL24-14	1 x B
Bloc 110 / Voix SmartPatch 48 ports, SPMMax	SPV110PNL48-14	2 x B
Tour 110 SmartPatch 100 paires avec pieds	SPV110WB100PRL	-
Bloc de connexion 110 SmartPatch, 4 paires	SPV110CB4PR	-

#### DESCRIPTION DES PRODUITS

Les panneaux de brassage cuivre SmartPatch sont pleinement compatibles avec les exigences normatives en Cat5e, Cat6 et Cat6A, et sont bénéficiant de la garantie 25 ans Brand-Rex.

Chaque panneau est équipé de pins et de circuits supplémentaires, qui alliés aux voyants LED disposés au-dessus de chaque port permettent de surveiller et d'enregistrer l'état de la liaison. Ces informations sont renvoyées au serveur par le biais des cordons de brassage reliant les scanners au LAN. Les voyants LED au-dessus de chaque port sont utilisés pour surveiller la connexion et apporter à l'ingénieur des informations sur le bon fonctionnement de celle-ci..

*Remarque - Lors de la commande des panneaux de brassage, il est important de noter le type de cordon de brassage requis.*

## SMARTPATCH


**Systèmes de gestion de câblage intelligents Brand-Rex**  
 Cordons de brassage cuivre SmartPatch

Cordon de brassage UTP Cat6	Référence
Cordon de brassage UTP Cat6 SmartPatch 1,0m HFFR	SP6PCU010400H
Cordon de brassage UTP Cat6 SmartPatch 1,5m HFFR	SP6PCU015400H
Cordon de brassage UTP Cat6 SmartPatch 2,0m HFFR	SP6PCU020400H
Cordon de brassage UTP Cat6 SmartPatch 2,5m HFFR	SP6PCU025400H
Cordon de brassage UTP Cat6 SmartPatch 3,0m HFFR	SP6PCU030400H
Cordon de brassage UTP Cat6 SmartPatch 5,0m HFFR	SP6PCU050400H
Cordon de brassage UTP Cat6 SmartPatch 7,5m HFFR	SP6PCU075400H
Cordon de brassage UTP Cat6 SmartPatch 10,0m HFFR	SP6PCU100400H
Cordons de brassage UTP Cat6A	
Cordon de brassage UTP Cat6A SmartPatch 2,0m HFFR	SPA6PCU020400H
Cordon de brassage UTP Cat6A SmartPatch 3,0m HFFR	SPA6PCU030400H
Cordon de brassage UTP Cat6A SmartPatch 5,0m HFFR	SPA6PCU050400H
Cordons de brassage blindés Cat6	
Cordon de brassage blindés Cat6 SmartPatch 1,0m HFFR	SP6PCS010400H
Cordon de brassage blindés Cat6 SmartPatch 1,5m HFFR	SP6PCS015400H
Cordon de brassage blindés Cat6 SmartPatch 2,0m HFFR	SP6PCS020400H
Cordon de brassage blindés Cat6 SmartPatch 3,0m HFFR	SP6PCS030400H
Cordon de brassage blindés Cat6 SmartPatch 5,0m HFFR	SP6PCS050400H
Cordons de brassage blindés Cat6A	
Cordon de brassage blindés Cat6A SmartPatch 2,0m HFFR	SPA6PCS020400H
Cordon de brassage blindés Cat6A SmartPatch 3,0m HFFR	SPA6PCS030400H
Cordon de brassage blindés Cat6A SmartPatch 5,0m HFFR	SPA6PCS050400H
Cordon de brassage retrofit Cat6A	
Cordon de brassage retrofit Cat6A SmartPatch 1,0m HFFR	SPA6PCU010400HR
Cordon de brassage retrofit Cat6A SmartPatch 2,0m HFFR	SPA6PCU020400HR
Cordon de brassage retrofit Cat6A SmartPatch 3,0m HFFR	SPA6PCU030400HR
Cordon de brassage retrofit Cat6A SmartPatch 5,0m HFFR	SPA6PCU050400HR
Cordon de brassage retrofit Cat6A SmartPatch 7,0m HFFR	SPA6PCU070400HR
Cordon de brassage retrofit Cat6A SmartPatch 10,0m HFFR	SPA6PCU100400HR
Cordon de brassage retrofit Cat6A blindé SmartPatch 1,0m	SPA6PCS010400HR
Cordon de brassage retrofit Cat6A blindé SmartPatch 2,0m	SPA6PCS020400HR
Cordon de brassage retrofit Cat6A blindé SmartPatch 3,0m	SPA6PCS030400HR
Cordon de brassage retrofit Cat6A blindé SmartPatch 4,0m	SPA6PCS040400HR
Cordons d'interconnexion 110	
Cordon 1 paires SmartPatch 110 - 110, 1,0m	SP1V1010PC010400
Cordon 1 paires SmartPatch 110 - 110, 2,0m	SP1V1010PC020400
Cordon 1 paires SmartPatch 110 - 110, 3,0m	SP1V1010PC030400
Cordon 1 paires SmartPatch 110 - 110, 5,0m	SP1V1010PC050400
Cordon 2 paires SmartPatch 110 - 110, 1,0m	SP2V1010PC010400
Cordon 2 paires SmartPatch 110 - 110, 2,0m	SP2V1010PC020400
Cordon 2 paires SmartPatch 110 - 110, 3,0m	SP2V1010PC030400
Cordon 2 paires SmartPatch 110 - 110, 5,0m	SP2V1010PC050400
Cordon 1 paires SmartPatch 110 - RJ-45, 2,0m	SP1V10RJPC020400
Cordon 1 paires SmartPatch 110 - RJ-45, 3,0m	SP1V10RJPC030400
Cordon 1 paires SmartPatch 110 - RJ-45, 5,0m	SP1V10RJPC050400
Cordon 2 paires SmartPatch 110 - RJ-45, 2,0m	SP2V10RJPC020400
Cordon 2 paires SmartPatch 110 - RJ-45, 3,0m	SP2V10RJPC030400
Cordon 2 paires SmartPatch 110 - RJ-45, 5,0m	SP2V10RJPC050400

**DESCRIPTION DES PRODUITS**

Les cordons de brassage Smart Patch ont été spécifiquement conçus pour être utilisés avec les panneaux SmartPatch. Ils comprennent un 9ème conducteur cuivre terminé sur des plugs dix positions à chaque extrémité des cordons de brassage. Ces pins supplémentaires aux 8 pins standards permettent de vérifier le bon fonctionnement de la liaison.

Les cordons de brassage retrofit utilisent également un 9ème pin pour faire le contact avec le panneau de brassage intelligent.



## Systèmes de gestion de câblage intelligents Brand-Rex

### Jarretières Optiques SmartPatch

#### Références produits

Jarretières optiques LC	Référence
Jarretière optique Smart LC (SM) 1,0m	SPFPCLC009010LC2
Jarretière optique Smart LC (SM) 2,0m	SPFPCLC009020LC2
Jarretière optique Smart LC (SM) 3,0m	SPFPCLC009030LC2
Jarretière optique Smart LC (SM) 5,0m	SPFPCLC009050LC2
Jarretière optique Smart LC (OM3) 1,0m	SPFPCLCOM3010LC2
Jarretière optique Smart LC (OM3) 2,0m	SPFPCLCOM3020LC2
Jarretière optique Smart LC (OM3) 3,0m	SPFPCLCOM3030LC2
Jarretière optique Smart LC (OM3) 5,0m	SPFPCLCOM3050LC2
Jarretière optique Smart LC (62.5) 1,0m	SPFPCLC062010LC2
Jarretière optique Smart LC (62.5) 2,0m	SPFPCLC062020LC2
Jarretière optique Smart LC (62.5) 3,0m	SPFPCLC062030LC2
Jarretière optique Smart LC (62.5) 5,0m	SPFPCLC062050LC2
<b>Jarretière optique SC</b>	
Jarretière optique Smart SC (SM) 1,0m	SPFPCSCSM010SC2
Jarretière optique Smart SC (SM) 2,0m	SPFPCSCSM020SC2
Jarretière optique Smart SC (SM) 3,0m	SPFPCSCSM030SC2
Jarretière optique Smart SC (SM) 5,0m	SPFPCSCSM050SC2
Jarretière optique Smart SC (62.5) 1,0m	SPFPCSC062010SC2
Jarretière optique Smart SC (62.5) 2,0m	SPFPCSC062020SC2
Jarretière optique Smart SC (62.5) 3,0m	SPFPCSC062030SC2
Jarretière optique Smart SC (62.5) 5,0m	SPFPCSC062050SC2
Jarretière optique Smart SC (OM3) 1,0m	SPFPCSCOM3010SC2
Jarretière optique Smart SC (OM3) 2,0m	SPFPCSCOM3020SC2
Jarretière optique Smart SC (OM3) 3,0m	SPFPCSCOM3030SC2
Jarretière optique Smart SC (OM3) 5,0m	SPFPCSCOM3050SC2

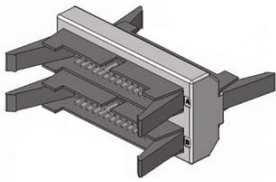
#### DESCRIPTION DES PRODUITS

Les jarretières optiques SmartPatch SC et LC sont conçues pour être utilisées sur des installations de systèmes de câblage intelligent SmartPatch.

Elles comprennent, dans toutes les finitions, deux fibres optiques structure serrée et une jauge cuivre AWG 26 protégées par une gaine extérieure unique.

Les jarretières optiques sont disponibles en OM1 et OM3 ainsi qu'en monomode OS1. Chaque extrémité intègre des connecteurs hybrides hautes performances SC duplex ou LC duplex.





## Systèmes de gestion de câblage intelligents Brand-Rex

### Accessoires SmartPatch

Le répartiteur SPMAX est utilisé pour raccorder les panneaux non SPMAX (c'est-à-dire d'ancienne génération) aux nouveaux scanners, pour garantir la pleine utilisation de la topologie SPMAX.

#### Cordons

Les cordons de raccordement des scanners sont utilisés pour connecter les panneaux SmartPatch (cuivre et fibre) aux scanners. Les cordons sont disponibles en plusieurs configurations et en différentes longueurs, jusqu'à 12m. Les cordons se répartissent en formats Groupe A (26 pins) ou Groupe B (2 x14 pins) adaptés aux différents panneaux.

Les différentes longueurs disponibles permettent d'avoir plus de flexibilité en termes de design lorsque l'on utilise les panneaux SmartPatch.

#### Références produits

	Numéro de catalogue
Cordon de raccordement 1,5 mètres arrondi, Groupe A	SPAACA015RD
Cordon de raccordement 2,5 mètres arrondi, Groupe A	SPAACA025RD
Cordon de raccordement 6 mètres arrondi, Groupe A	SPAACA060RD
Cordon de raccordement 12 mètres arrondi, Groupe A	SPAACA120RD
Cordon de raccordement 1,5 mètres arrondi, Groupe B	SPAACB015RD
Cordon de raccordement 2,5 mètres arrondi, Groupe B	SPAACB025RD
Cordon de raccordement 4 mètres arrondi, Groupe B	SPAACB040RD
Cordon de raccordement 6 mètres arrondi, Groupe B	SPAACB060RD
Cordon de raccordement 12 mètres arrondi, Groupe B	SPAACB120RD