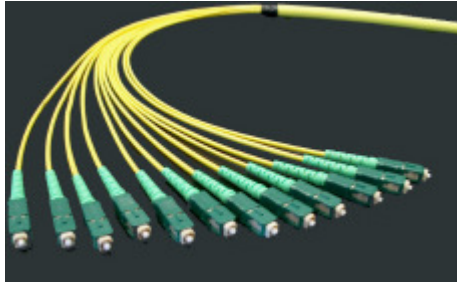


CÂBLES BREAKOUT (DIAMÈTRE UNITAIRE 2,5 MM.) PRÉ CONNECTÉS



Connecteurs : FC,SC,ST,LC,E-2000 avec polissage SPC,UPC et APC

Longueurs : Sur demande

Pour connaître les caractéristiques des connecteurs, ainsi que la valeur des pertes d'insertion et de retour, veuillez consulter la fiche technique « connecteurs »

Caractéristiques du câble :

Câble de distribution, pour intérieur, diélectrique et renforcé, formé par « n » cordons unitaires de fibre optique à structure serrée (SM ou MM 62,5/125 , MM 50/125) , à diamètre 900 µm, sans gel, avec renfort en aramide et gaine individuel HLLSFR de 2,5 mm., gaine extérieur de matériau HFLSFR, modèle CDIR



Construction :

1. Fibre optique
2. Structure serrée
3. Renfort en aramide
4. Gaine intérieur (2,5 mm.)
5. Gaine extérieur HLLSFR



N° de fibres	2	4	6	8	12	16	24
Diamètre (mm)	7,8	7,8	9,5	11	12,2	13,8	21
Poids (Kg(Km))	54	54	78	98	136	172	311
Tirage (Inst.) (N)	750	1500	2200	3000	4500	6000	9000
Tirage (perm.) N	300	600	900	1200	1800	2400	3600
Rayon courbure (mm)	83	83	100	115	127	143	215