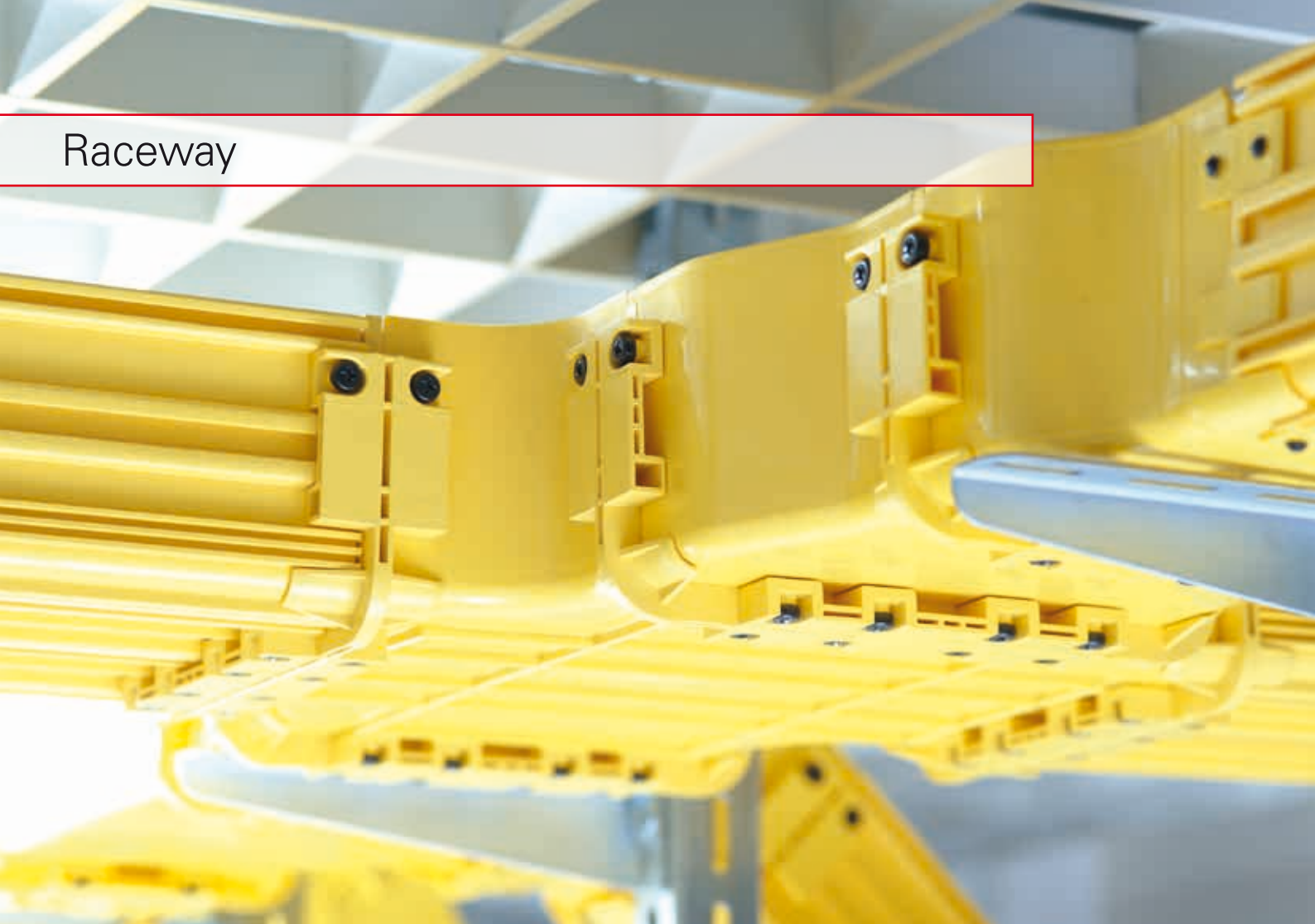


## Raceway



## Reposez-vous sur des conduits de câbles intelligents

Les opérateurs de réseaux large bande et de centres de données préfèrent emprunter les routes rapides et efficaces. Cela concerne aussi bien les conduits de câbles des centraux que des sites de distribution. L'installation et le rééquipement des systèmes de conduits de fibre optique a été effectué avec la douceur nécessaire pour empiéter le moins possible sur les tâches productives. Désormais, vous pouvez emprunter la voie de dépassement lorsqu'il s'agit de conduits de câbles. Avec le système de conduits de fibre optique (Fiber Optic Raceway System) de R&M, vous prenez une longueur d'avance dans la gestion des liaisons par fibre optique en bénéficiant d'avantages pour votre propre activité. Le système de conduit de R&M bénéficie d'une conception intelligente : sûr, rapide, efficace, sans stress, modulaire, personnalisé et aussi maniable que possible.

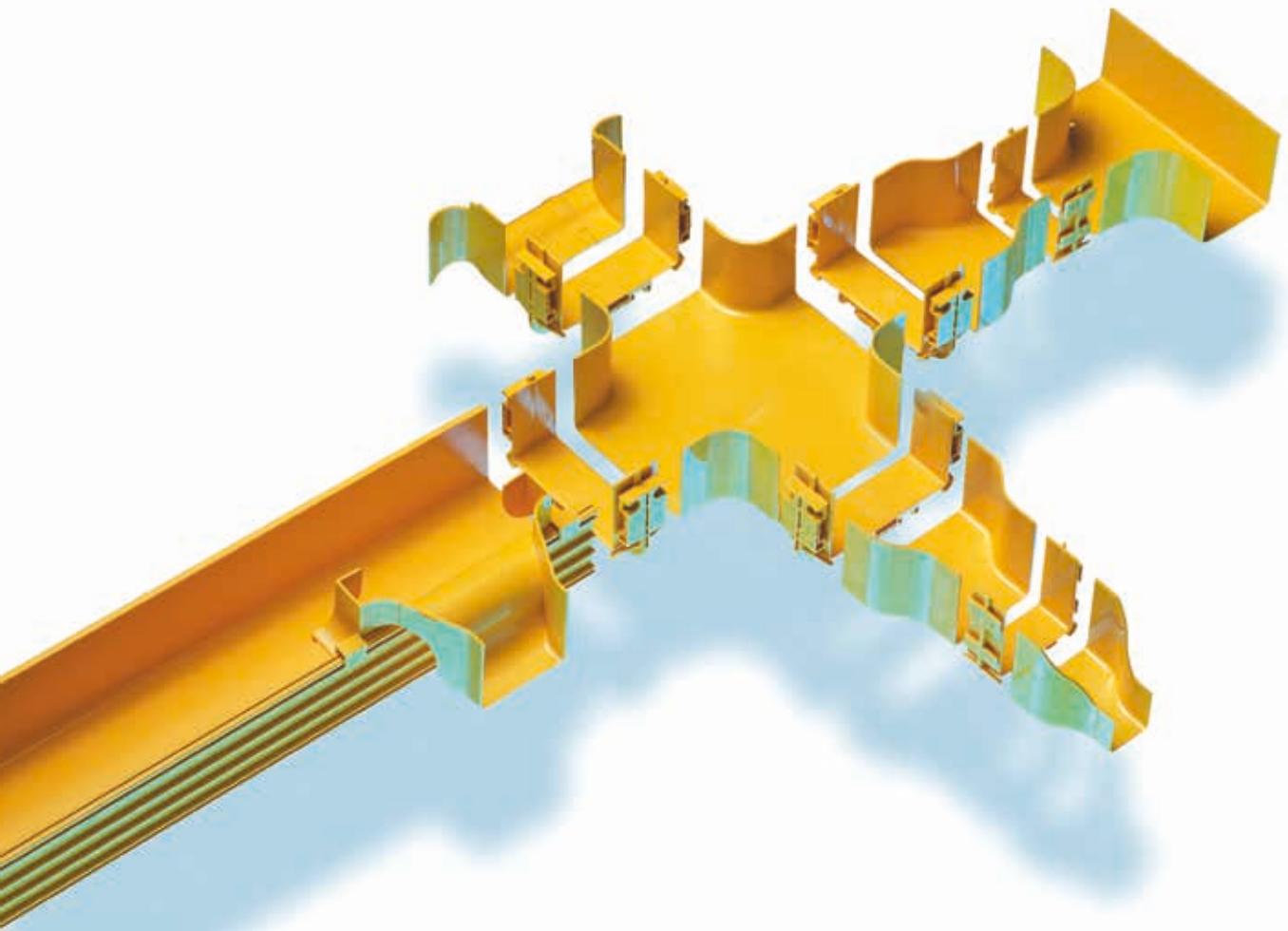
### get more

#### AVANTAGES

- Meilleure disponibilité du réseau
- installation rapide par snap-in
- Facilité d'extension et de rééquipement
- Réduction jusqu'à 60% des coûts d'installation et de maintenance

#### CARACTÉRISTIQUES

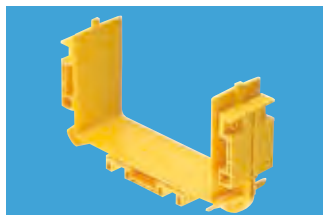
- Protection intégrale des fibres optiques
- Rayon de courbure garanti 30mm
- Système flexible et modulaire



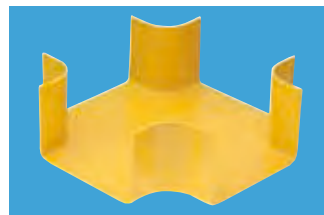
**Présentation du Raceway**



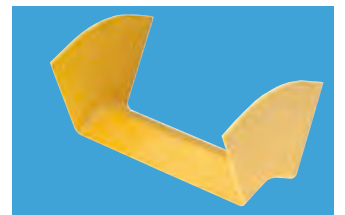
Goulotte principale  
**Page 62**



Joint d'assemblage  
**Page 62**



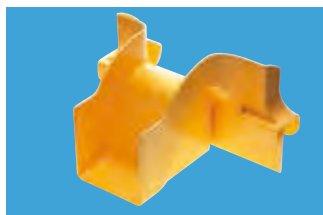
Croisement  
**Pages 63–64**



Angle  
**Pages 65–66**



Réducteur  
**Page 67**



Sortie  
**Page 67**



Accessoires  
**Page 68**

get more

- Montage ultérieur possible des couvercles
- Les joints enclipsables lient les différents composants ensemble
- Matériel ignifuge: plastique PC/ABS
- Couleur standard jaune



**Information de commande**

**Description**

**Unité de Vente**

**Référence**

**R&M recommande l'assortiment de base 160x100 et 300x100**



**Goulotte principale Raceway**

Le conduit principal se compose d'une seule pièce moulée par soufflage.

Couleur: jaune.

Matériau: plastique PC/ABS (sans halogène, ignifugé).

<b>100x100, 1 m</b>	1	R509413
<b>160x100, 1 m</b>	1	R509414
<b>220x100, 1 m</b>	1	R509415
<b>300x100, 1 m</b>	1	R509416
<b>100x100, 2 m</b>	1	R805808
<b>160x100, 2 m</b>	1	R805809
<b>220x100, 2 m</b>	1	R805810
<b>300x100, 2 m</b>	1	R805811



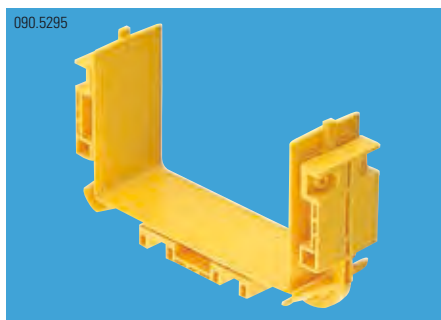
**Couvercle de goulotte principale Raceway**

Le couvercle peut être adapté ultérieurement pour offrir une protection supplémentaire du câble optique.

Couleur: jaune.

Matériau: plastique PC/ABS (sans halogène, ignifugé).

<b>100x100, 1 m</b>	1	R509512
<b>160x100, 1 m</b>	1	R509513
<b>220x100, 1 m</b>	1	R509514
<b>300x100, 1 m</b>	1	R509515



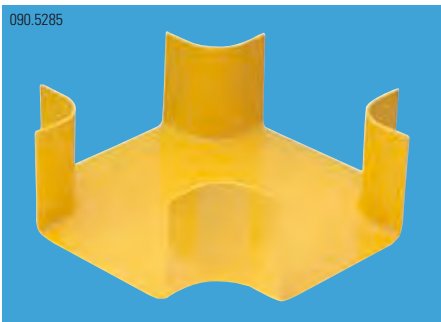
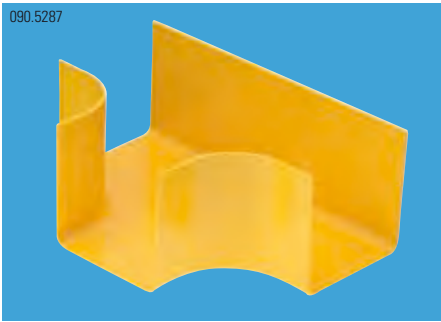
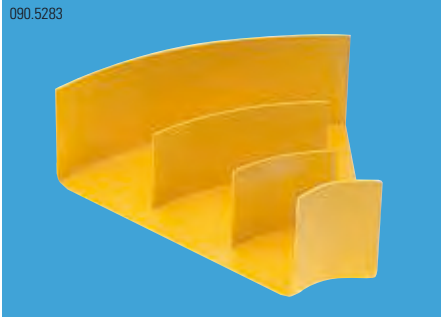

**Joint d'assemblage Raceway**

Pour une liaison solide et fluide des conduits principaux et autre composants. Un joint enclipsable est nécessaire à chaque bout pour les coudes horizontaux et verticaux, et aussi pour les croisements et les joints en T.

Couleur : jaune.

Matériau : plastique PC/ABS (sans halogène, ignifugé).

<b>100x100</b>	1	R509470
<b>160x100</b>	1	R509471
<b>220x100</b>	1	R509472
<b>300x100</b>	1	R510341

Information de commande	Description	Unité de Vente	Référence
090.5285 	<b>Croisement Raceway</b>		
	Le croisement est utilisé pour connecter 4 autres conduits principaux ou autres composants, liés par des joints enclipsables.		
	Couleur : jaune.		
	Matériau : plastique PC/ABS (sans halogène, ignifugé).		
	<b>100x100</b>	1	R509417
<b>160x100</b>	1	R509418	
<b>220x100</b>	1	R509419	
<b>300x100</b>	1	R509420	
090.5287 	<b>Jonction en T Raceway</b>		
	Le joint en T est utilisé pour connecter 3 autres conduits principaux ou autres composants, liés par des joints enclipsables.		
	Couleur : jaune.		
	Matériau : plastique PC/ABS (sans halogène, ignifugé).		
	<b>100x100</b>	1	R509424
<b>160x100</b>	1	R509425	
<b>220x100</b>	1	R509426	
<b>300x100</b>	1	R509427	
090.5283 	<b>Coude 45°-H Raceway</b>		
	Utilisé pour le reroutage horizontal 45° des câbles.		
	Couleur : jaune.		
	Matériau : plastique PC/ABS (sans halogène, ignifugé).		
	<b>100x100</b>	1	R509431
<b>160x100</b>	1	R509432	
<b>220x100</b>	1	R509433	
<b>300x100</b>	1	R510309	
090.5282 	<b>Coude 90°-H Raceway</b>		
	Utilisé pour le reroutage horizontal 90° (2 x 45°) des câbles.		
	Couleur : jaune.		
	Matériau : plastique PC/ABS (sans halogène, ignifugé).		
	Inclus:		
– 2 coudes 45°-H Raceway			
– Joint enclipsable Raceway			
<b>100x100</b>	1	R509435	
<b>160x100</b>	1	R509436	
<b>220x100</b>	1	R509437	
<b>300x100</b>	1	R509438	

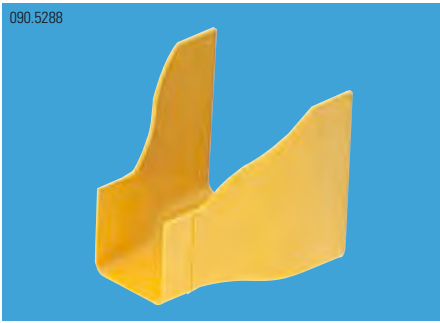
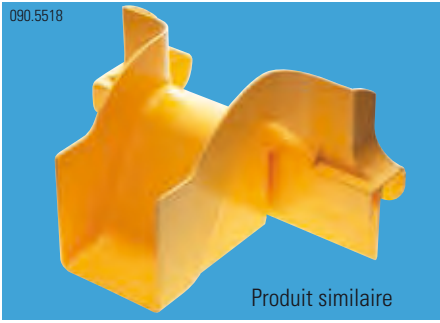

**Raceway  
Couvercle**

Information de commande	Description	Unité de Vente	Référence
 <p>090.5416</p>	<p><b>Couvercle croisement Raceway</b>                      Le couvercle peut être adapté ultérieurement pour offrir une protection supplémentaire du câble optique.                      Couleur : jaune.                      Matériau : plastique PC/ABS (sans halogène, ignifugé).</p>		
	<b>100x100</b>	1	R510306
	<b>160x100</b>	1	R509517
	<b>220x100</b>	1	R509518
	<b>300x100</b>	1	R509519
 <p>090.5417</p>	<p><b>Couvercle jonction en T Raceway</b>                      Le couvercle peut être adapté ultérieurement pour offrir une protection supplémentaire du câble optique.                      Couleur : jaune.                      Matériau : plastique PC/ABS (sans halogène, ignifugé).</p>		
	<b>100x100</b>	1	R509520
	<b>160x100</b>	1	R510307
	<b>220x100</b>	1	R510308
	<b>300x100</b>	1	R509523
 <p>090.5420</p>	<p><b>Couvercle d'angle 45°-H Raceway</b>                      Le couvercle peut être adapté ultérieurement pour offrir une protection supplémentaire du câble optique.                      Couleur : jaune.                      Matériau : plastique PC/ABS (sans halogène, ignifugé).</p>		
	<b>100x100</b>	1	R510310
	<b>160x100</b>	1	R510311
	<b>220x100</b>	1	R510312
	<b>300x100</b>	1	R510313
 <p>090.5421</p>	<p><b>Couvercle d'angle 90°-H Raceway</b>                      Le couvercle (2 x 45°) peut être adapté ultérieurement pour offrir une protection supplémentaire du câble optique.                      Couleur : jaune.                      Matériau : plastique PC/ABS (sans halogène, ignifugé).</p>		
	<b>100x100</b>	1	R510314
	<b>160x100</b>	1	R509529
	<b>220x100</b>	1	R510315
	<b>300x100</b>	1	R510316

Information de commande	Description	Unité de Vente	Référence
090.5290 	<b>Angle 45°-D Raceway</b>		
	Utilisé pour le reroutage vertical 45° vers le bas des câbles.		
	Couleur : jaune.		
	Matériau : plastique PC/ABS (sans halogène, ignifugé).		
	<b>100x100</b>	1	R509440
<b>160x100</b>	1	R509441	
<b>220x100</b>	1	R509442	
<b>300x100</b>	1	R509443	
090.5289 	<b>Angle 90°-D Raceway</b>		
	Utilisé pour le reroutage vertical 90° (2 x 45°) vers le bas des câbles.		
	Couleur : jaune.		
	Matériau : plastique PC/ABS (sans halogène, ignifugé).		
	Inclus:		
– 2 coudes 45°-D Raceway			
– Joint enclipsable Raceway			
<b>100x100</b>	1	R509445	
<b>160x100</b>	1	R509446	
<b>220x100</b>	1	R509447	
<b>300x100</b>	1	R509448	
090.5291 	<b>Angle 45°-U Raceway</b>		
	Utilisé pour le reroutage vertical 45° vers le haut des câbles.		
	Couleur : jaune.		
	Matériau : plastique PC/ABS (sans halogène, ignifugé).		
	<b>100x100</b>	1	R509450
<b>160x100</b>	1	R509451	
<b>220x100</b>	1	R509452	
<b>300x100</b>	1	R509453	
090.5292 	<b>Angle 90°-U Raceway</b>		
	Utilisé pour le reroutage vertical 90° (2 x 45°) vers le haut des câbles.		
	Couleur : jaune.		
	Matériau : plastique PC/ABS (sans halogène, ignifugé).		
	Inclus:		
– 2 coudes 45°-U Raceway			
– Joint enclipsable Raceway			
<b>100x100</b>	1	R509455	
<b>160x100</b>	1	R509456	
<b>220x100</b>	1	R509457	
<b>300x100</b>	1	R509458	

**Raceway**  
**Couvercle d'angle**

Information de commande	Description	Unité de Vente	Référence
 <p>090.5424</p>	<p><b>Couvercle d'angle 45°-D Raceway</b></p> <p>Le couvercle peut être adapté ultérieurement pour offrir une protection supplémentaire du câble optique.</p> <p>Couleur : jaune.</p> <p>Matériau : plastique PC/ABS (sans halogène, ignifugé).</p>		
	<b>100x100</b>	1	R510318
	<b>160x100</b>	1	R510319
	<b>220x100</b>	1	R510320
	<b>300x100</b>	1	R510321
 <p>090.5425</p>	<p><b>Couvercle d'angle 90°-D Raceway</b></p> <p>Le couvercle (2 x 45°) peut être adapté ultérieurement pour offrir une protection supplémentaire du câble optique.</p> <p>Couleur : jaune.</p> <p>Matériau : plastique PC/ABS (sans halogène, ignifugé).</p>		
	<b>100x100</b>	1	R509538
	<b>160x100</b>	1	R510323
	<b>220x100</b>	1	R510324
	<b>300x100</b>	1	R510325
 <p>090.5422</p>	<p><b>Couvercle d'angle 45°-U Raceway</b></p> <p>Le couvercle peut être adapté ultérieurement pour offrir une protection supplémentaire du câble optique.</p> <p>Couleur : jaune.</p> <p>Matériau : plastique PC/ABS (sans halogène, ignifugé).</p>		
	<b>100x100</b>	1	R509543
	<b>160x100</b>	1	R510327
	<b>220x100</b>	1	R509545
	<b>300x100</b>	1	R509546
 <p>090.5423</p>	<p><b>Couvercle d'angle 90°-U Raceway</b></p> <p>Le couvercle (2 x 45°) peut être adapté ultérieurement pour offrir une protection supplémentaire du câble optique.</p> <p>Couleur : jaune.</p> <p>Matériau : plastique PC/ABS (sans halogène, ignifugé).</p>		
	<b>100x100</b>	1	R510329
	<b>160x100</b>	1	R510330
	<b>220x100</b>	1	R509550
	<b>300x100</b>	1	R510331

Information de commande	Description	Unité de Vente	Référence
090.5288 	<b>Réducteur Raceway</b>		
	Utilisé pour réduire les conduits principaux et autres composant à la taille inférieure suivante avec des joints enclipsables.		
	Couleur : jaune.		
	Matériau : plastique PC/ABS (sans halogène, ignifugé).		
	<b>100x100/050x050</b>	1	R509465
<b>160x100/100x100</b>	1	R509466	
<b>220x100/160x100</b>	1	R509467	
<b>300x100/220x100</b>	1	R509468	
090.5418 	<b>Couvercle réducteur Raceway</b>		
	Le couvercle peut être adapté ultérieurement pour offrir une protection supplémentaire du câble optique.		
	Couleur : jaune.		
	Matériau : plastique PC/ABS (sans halogène, ignifugé).		
	<b>100x100/050x050</b>	1	R510333
<b>160x100/100x100</b>	1	R510334	
<b>220x100/160x100</b>	1	R509555	
<b>300x100/220x100</b>	1	R509556	
090.5518  Produit similaire	<b>Sortie "Drop" Raceway</b>		
	La sortie Drop peut être positionnée à tout endroit le long du conduit principal, aucun joint enclipsable n'est nécessaire, et elle peut être connectée avec divers composants comme des réducteurs, coudes et trompettes.		
	Couleur : jaune.		
	Matériau : plastique PC/ABS (sans halogène, ignifugé).		
	<b>100x100</b>	1	R509459
090.5294 	<b>Sortie en trompette Raceway</b>		
	La sortie en trompette est le composant protecteur final, amenant le câble en fibre optique vers la zone protégée avec un rayon de courbure minimum (30 mm).		
	Couleur : jaune.		
	Matériau : plastique PC/ABS (sans halogène, ignifugé).		
	<b>100x100</b>	1	R509461
<b>160x100</b>	1	R509462	
<b>220x100</b>	1	R509463	
<b>300x100</b>	1	R509464	
090.5298 	<b>Kit de montage Raceway</b>		
	Pour installer la sortie en trompette.		
	Couleur : jaune.		
	Matériau : plastique PC/ABS (sans halogène, ignifugé).		
	Inclus:		
	– Support de montage		
	– 2 T-bolts		
	– 4 vis de fixation		
	<b>50x100</b>	1	R509478
	<b>100x100</b>	1	R509479



