

Cordons de fibre optique



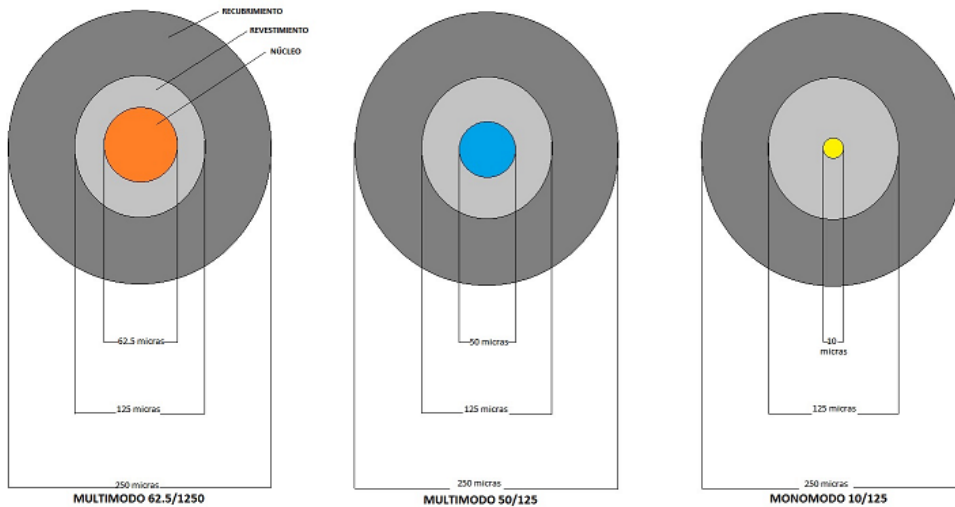
• Spécifications

- Conforme aux standards Telcordia GR326, IEC, TIA/EIA
- Inspection des performances optiques au 100% de la production
- Pertes de retour et d'insertion qui excèdent les conditions requises par les normes.
- Large gamme de connecteurs et de câbles de fibre, pour une grande variété de configurations
- Conforme à RoHs

Connecteur	FC , SC , ST , E2000, LC, MU, MTRJ			
Fibre	SM (OS1, OS2)		MM (OM1, OM2, OM3, OM4)	
Polissage final	PC	UPC	APC	PC
Pertes d'insertion (dB)	≤ 0.4	≤ 0.4	≤ 0.4	≤ 0.4
Pertes de retour (dB)	≥ 45	≥ 55	≥ 65	--
Diamètre du câble (mm - µm)	Φ3mm, Φ2.5mm, Φ2.1mm, Φ1.6mm, Φ0.9 µm			
Longueur du câble	Sur commande			

• Structure du câble

- Renforts de tirage: Filins de kevlar pour protection, amélioration du tirage ainsi que la capacité de courbure du câble
- Gaine: Matériau isolant LSZH, retardateur de la flamme.
- Revêtement: Basé au silicium, pour confiner la lumière dans le noyau
- Noyau de la fibre de verre:
 - ❖ Monomode 9 μ m
 - ❖ Multi mode 62.5 μ m (62.5/125)
 - ❖ Multi mode 50 μ m (50/125)



	CPS	Mini CPS 1.6 mm	Mini CPS 2.1 mm	Mini CPS 2.5 mm	Zipcord	Mini Zipcord 1.6 mm	Mini Zipcord 2.1 mm	Mini Zipcord 2.5 mm	FLAT
N° de Fibres	1				2				
Identification (Couleur)	Jaune (9/125 OS-1/2), Orange (62.5/125), Bleu (50/125 OM2), Turquoise (50/125 OM3), Violet (50/125 OM4)								
R. de tirage	Filins d'aramide								
Gaine extérieure	Thermoplastique LSZH								
Poids (Kg. /Km.)	7.5	3	4.5	6	15	5.5	9	12.2	27
Φ Extérieur (mm.)	3	1.6	2.1	2.5	2.8x5.7	1.6x3.4	2.1x4.4	2.5x5.3	3.8x6.7
Tirage Perm./Ins. (N)	200/350	40/70	120/200	150/250	400/700	80/130	240/400	300/500	400/700
Écrasement(N)	500	300	300	500	500	300	300	500	750
Températures	-5°C ~ +60°C								
Rayon de courb. min.	15 x Φ Extérieur								

Connecteurs FC:



- **Applications:**
 - Télésurveillance
 - Équipements actifs
 - Équipements de mesure (WANs)
 - Systèmes télécom. (LANs)
 - Systèmes de traitement de données
 - Ambiance industrielle
 - Applications militaires
- **Caractéristiques:**
 - Conforme aux normes européennes et internationales
 - Pertes de retour et insertion optimisées
 - Construction mono pièce
 - Férule céramique

Polissage	Monomode		Multi mode	
	Pertes D'insertion	Pertes de retour	Pertes D'insertion	Pertes de retour
Polissage PC	≤0,4 dB (typique 0,20 dB)	≥35 dB	≤0,4 dB (typique 0,20 dB)	≥22 dB
Polissage SPC	≤0,4 dB (typique 0,20 dB)	≥45 dB	—	—
Polissage UPC	≤0,4 dB (typique 0,15 dB)	≥55 dB	—	—
Polissage APC	≤0,4 dB (typique 0,15 dB)	≥65 dB	—	—

Connecteurs SC:



- **Applications:**
 - Télésurveillance
 - Équipements actifs
 - Équipements de mesure (WANs)
 - Systèmes télécom. (LANs)
 - Systèmes de traitement de données
 - Ambiance industrielle
 - Applications militaires
- **Caractéristiques:**
 - Conforme aux normes européennes et internationales
 - Pertes de retour et insertion optimisées
 - Construction mono pièce
 - Férule céramique

Polissage	Monomode		Multi mode	
	Pertes D'insertion	Pertes de retour	Pertes D'insertion	Pertes de retour
Polissage PC	≤0,4 dB (typique 0,20 dB)	≥35 dB	≤0,4 dB (typique 0,20 dB)	≥22 dB
Polissage SPC	≤0,4 dB (typique 0,20 dB)	≥45 dB	—	—
Polissage UPC	≤0,4 dB (typique 0,15 dB)	≥55 dB	—	—
Polissage APC	≤0,4 dB (typique 0,15 dB)	≥65 dB	—	—

Connecteurs ST:



- **Applications:**
 - Télésurveillance
 - Équipements de mesure
 - Systèmes de traitement de données
 - Ambiance industrielle

- **Caractéristiques**
 - Conforme aux normes européennes et internationales
 - Pertes de retour et insertion optimisées
 - Construction mono pièce
 - Férule céramique

Polissage	Monomode		Multi mode	
	Pertes D'insertion	Pertes de retour	Pertes D'insertion	Pertes de retour
Polissage PC	≤0,4 dB (typique 0,20 dB)	≥35 dB	≤0,4 dB (typique 0,20 dB)	≥22 dB
Polissage SPC	≤0,4 dB (typique 0,20 dB)	≥45 dB	—	—
Polissage UPC	≤0,4 dB (typique 0,15 dB)	≥55 dB	—	—

Connecteurs E2000:



- **Applications:**
 - Télésurveillance
 - Équipements actifs
 - Équipements de mesure (WANs)
 - Systèmes télécom. (LANs)
 - Systèmes de traitement de données
 - Ambiance industrielle
 - Applications militaires

- **Caractéristiques:**
 - Conforme aux normes européennes et internationales
 - Pertes de retour et insertion optimisées
 - Construction mono pièce
 - Férule céramique protégée par un couvercle à charnière

Polissage	Monomode		Multi mode	
	Pertes D'insertion	Pertes de retour	Pertes D'insertion	Pertes de retour
Polissage PC	≤0,4 dB (typique 0,20 dB)	≥35 dB	≤0,4 dB (typique 0,20 dB)	≥22 dB
Polissage SPC	≤0,4 dB (typique 0,20 dB)	≥45 dB	—	—
Polissage UPC	≤0,4 dB (typique 0,15 dB)	≥55 dB	—	—
Polissage APC	≤0,4 dB (typique 0,15 dB)	≥65 dB	—	—

Connecteurs LC:



- **Applications:**
 - Gigabit Ethernet
 - Équipements actifs
 - Vidéo
 - Systèmes télécom. (LANs)
 - Ambiance multimédia
 - Ambiance industrielle
 - Applications militaires
- **Caractéristiques:**
 - Conforme aux normes européennes et internationales
 - Pertes de retour et insertion optimisées
 - Construction mono pièce
 - Dessin compact
 - Plusieurs tailles de boot

Polissage	Monomode		Multi mode	
	Pertes D'insertion	Pertes de retour	Pertes D'insertion	Pertes de retour
Polissage PC	≤0,4 dB (typique 0,20 dB)	≥35 dB	≤0,4 dB (typique 0,20 dB)	≥22 dB
Polissage SPC	≤0,4 dB (typique 0,20 dB)	≥45 dB	—	—
Polissage UPC	≤0,4 dB (typique 0,15 dB)	≥55 dB	—	—
Polissage APC	≤0,4 dB (typique 0,15 dB)	≥65 dB	—	—

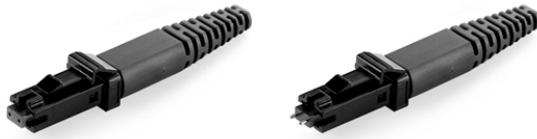
Connecteurs MU:



- **Applications:**
 - Télésurveillance
 - Équipements actifs
 - Vidéo
 - Systèmes télécom. (WANs)
 - (LANs)
 - Ambiance multimédia
 - Ambiance industrielle
- **Caractéristiques:**
 - Conforme aux normes européennes et internationales
 - Pertes de retour et insertion optimisées
 - Construction mono pièce.
 - Dessin compact

Polissage	Monomode		Multi mode	
	Pertes D'insertion	Pertes de retour	Pertes D'insertion	Pertes de retour
Polissage PC	≤0,4 dB (typique 0,20 dB)	≥35 dB	≤0,4 dB (typique 0,20 dB)	≥22 dB
Polissage SPC	≤0,4 dB (typique 0,20 dB)	≥45 dB	—	—
Polissage UPC	≤0,4 dB (typique 0,15 dB)	≥55 dB	—	—

Connecteurs MTRJ:



- **Applications:**
 - Télésurveillance, vidéo, multimédia
 - Gigabit Ethernet
 - ATM
 - Systèmes télécom
 - Cartes PC
 - Connections optiques (Switch)
 - Applications militaires
 - Ambiance industrielle

- **Caractéristiques:**
 - Conforme aux normes européennes et internationales
 - Pertes de retour et insertion optimisées
 - Construction mono pièce.
 - Férule duplex
 - Guides d'alignement

Connecteurs SMA:



- **Applications:**
 - Médicales
 - Chirurgicales
 - Lasers
 - Applications militaires
 - Ambiance industrielle

- **Caractéristiques:**
 - Conforme aux normes européennes et internationales
 - Pertes de retour et insertion optimisées
 - Construction mono pièce.
 - Férule céramique ou métallique

Polissage	Monomode		Multi mode	
	Pertes D'insertion	Pertes de retour	Pertes D'insertion	Pertes de retour
Polissage PC	≤0,4 dB (typique 0,20 dB)	≥35 dB	≤0,4 dB (typique 0,20 dB)	≥22 dB
Polissage SPC	≤0,4 dB (typique 0,20 dB)	≥45 dB	—	—
Polissage UPC	≤0,4 dB (typique 0,15 dB)	≥55 dB	—	—

Polissage	Monomode		Multi mode	
	Pertes D'insertion	Pertes de retour	Pertes D'insertion	Pertes de retour
Polissage PC	≤0,4 dB (typique 0,20 dB)	≥35 dB	≤0,4 dB (typique 0,20 dB)	≥22 dB
Polissage SPC	≤0,4 dB (typique 0,20 dB)	≥45 dB	—	—
Polissage UPC	≤0,4 dB (typique 0,15 dB)	≥55 dB	—	—

- **Types de polissage:**

- **Fibres multi mode**

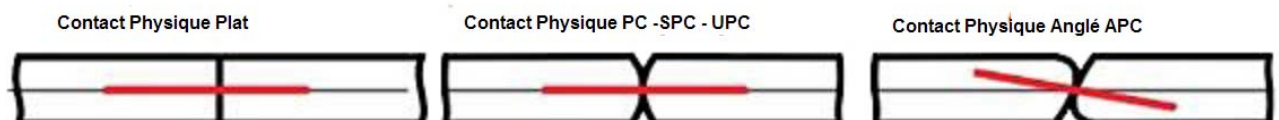
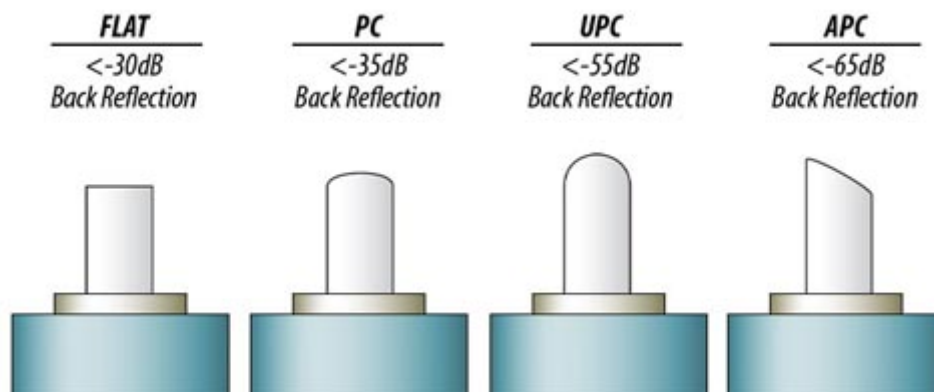
Deux types de polissage y sont possibles:

- Plat. (Perte de retour ≥ 22 dB)
 - PC (Physical Contact). (Perte de retour ≥ 22 dB)

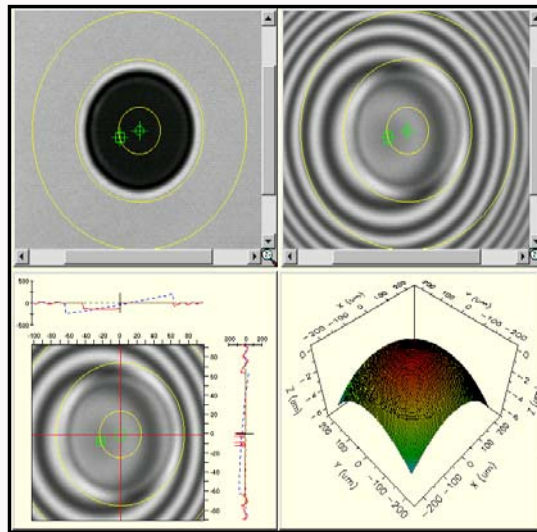
- **Fibres Mono mode**

Quatre types de polissage y sont possibles:

- Polissages à contact sans angle:
 - ❖ Plat. (Perte de retour ≥ 30 dB)
 - ❖ PC (Physical Contact). (Perte de retour ≥ 35 dB)
 - ❖ SPC (Super Physical Contact) (Perte de retour ≥ 45 dB)
 - ❖ UPC (Ultra Physical Contact) (Perte de retour ≥ 55 dB)
 - Polissages à contact angulaire:
 - ❖ APC (Angled PC) (Perte de retour ≥ 65 dB)



- Paramètres interférométriques du polissage:



Polissage final		PC/SPC/UPC	APC
Rayon de courbure (mm)		7 ~ 25	5 ~ 15
Déplacement radial (μm)		0 ~ 50	0 ~ 100
Hauteur de la fibre (mm)	sphérique	-50(凹), +100(凸)	-125(凹), +100(凸)
	Plat	-10(凹), +200(凸)	-50(凹), +300(凸)
Erreur angulaire (°)		-0.2° ~ 0.2°	7.5° ~ 8.5°
Rugosité de la fibre (μm)		0 ~ 50	0 ~ 50
Rugosité de la férule (μm)		0 ~ 50	0 ~ 50
Diamètre (μm)		123 ~ 130	123 ~ 130