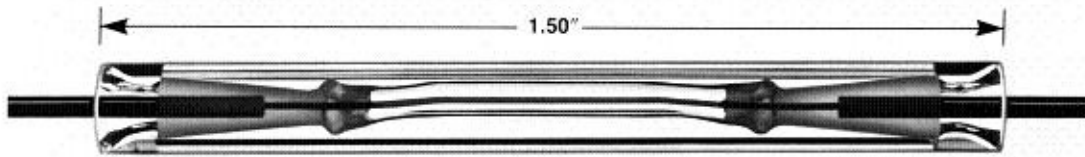


Épissure élastomérique NORLAND curable UV



L'épissure NORLAND a été conçue pour assurer une union temporaire ou définitive (curage par UV) fiable, sûre et facile à exécuter.

Les unions temporaires, en utilisant le gel à indice et le support NORLAND sont très utiles pour mesurer les câbles optiques lors des procédures de contrôle de qualité.

Caractéristiques

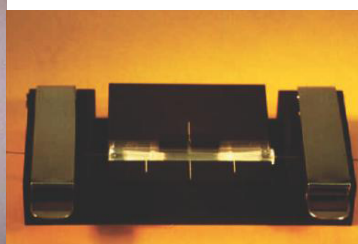
	Description
Dimensions	35,5 x 3,81 mm. (diam.)
Matériau du guide et du corps	Verre au borosilicat
Intérieur du canal de guidage	Kymar*
Références	20125 (pour fibre de 125 et 140 um) pour f.o.MM et SM. Accete du buffer jusqu'à 1 mm. de diamètre

Spécifications:

Paramètres	
Pertes	0,20 dB (Moyenne)
Gamme de température	-40°C à 70°C
Résistance au tirage	6N
Temps pour la mise à point	De 4 à 6 minutes
Outils nécessaires	Outils pour dénuder le câble et la fibre, cliveuse de précision, Support et gel NORLAND.



Gel ref 9006



Support 21005



KIT POUR CÂBLE 23005