

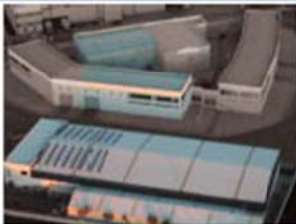




SOMMAIRE:

- Baies de câblage 19" largeur 600 mm.
- Baies de câblage 19" largeur 800 mm.
- Baies de câblage 19" serveur
- Coffrets muraux démontables
- Coffrets muraux monobloc
- Accessoires
- Notice sur finition et livraison

Baies de brassage, pour serveur, et coffrets 19" pour toutes sortes de charges



Les armoires et coffrets 19", point de départ des réseaux, doivent assurer une protection efficace aux équipements actifs et systèmes de brassage dont ils sont le support physique.

Cofitel propose la gamme d'armoires métalliques fabriquées en Espagne par Steelnet Sistemas, en ayant pour but, la qualité des produits et la satisfaction des utilisateurs; avec des produits brevetés, dont le design est conséquence de l'expertise de plus de quarante années de fabrication et de contact direct avec le marché.

Pour cela, Steelnet Sistemas dispose de ses propres installations industrielles de plus de sept mille mètres carrés pour la fabrication, développement technique, finition (peinture), magasins et bureaux. Avec la garantie d'un système de qualité ISO 9001- 2000

Les armoires et coffrets de Steelnet Sistemas offrent une excellente stabilité, supportent le maximum de charge de poids correspondant à leur catégorie, et sont personnalisables en fonction de l'utilisation, avec les accessoires en option (standards ou sur commande)

Baies 19" profondeur 600 mm du type "ORUM"

Les armoires 19" ORUM offrent des prestations maximales pour tout type de réseaux, informatiques, industriels ou télécom. Ils sont fabriqués conforme aux standards DIN 41494 (parties 1 et 7) et IEC297 1 et 2. En tant que produits Steelnet, ils ont comme caractéristiques générales leurs formes arrondies, un dessin esthétique et avancé et une grande versatilité. Et cela avec une grande qualité, un montage aisé et tous les détails nécessaires.

Caractéristiques techniques:

- Fabriqués avec de la tôle acier 1,5mm et 2 mm
- Structure de base totalement démontable
- Porte avant à oculus en verre trempé et serrure à manette avec clé (sur les modèles à porte avant)
- Toit avec des rainures pour ventilation sur les quatre faces
- Fond de baie avec empreinte pour entrer de câbles
- Porte arrière pleine, avec clé, et des rainures pour ventilation dans la partie supérieure
- Panneaux latéraux démontables, avec taquet de fermeture et clé
- Quatre vérins réglables en hauteur
- Quatre montants 19" réglables en profondeur
- Deux enjoliveurs frontaux (supérieur/inférieur)
- Deux supports multifonction dans les latéraux
- Accessibles des quatre cotés



Les baies ORUM sont livrées montées, sur palette, protégées par des angles plastiques et du film rétractable (en option, complètement démontée)

Désignation

Hauteur mm.	u. h.	Largeur	Profondeur	Référence	
				Avec porte	Sans porte
1000	19	600	600	RPC6619	RSP6619
1200	23	600	600	RPC6623	RSP6623
1400	28	600	600	RPC6628	RSP6628
1600	32	600	600	RPC6632	RSP6632
1800	37	600	600	RPC6637	RSP6637
2000	41	600	600	RPC6641	RSP6641
2200	46	600	600	RPC6646	RSP6646

1000	19	600	800	RPC6819	RSP6819
1200	23	600	800	RPC6823	RSP6823
1400	28	600	800	RPC6828	RSP6828
1600	32	600	800	RPC6832	RSP6832
1800	37	600	800	RPC6837	RSP6837
2000	41	600	800	RPC6841	RSP6841
2200	46	600	800	RPC6846	RSP6846

Baies 19" profondeur 800 mm du type "ORUM"

Caractéristiques techniques:

- Fabriqués avec de la tôle acier 1,5mm et 2 mm
- Structure de base totalement démontable
- Porte avant à oculus en verre trempé et serrure à manette avec clé (sur les modèles à porte avant)
- Toit avec des rainures pour ventilation sur les quatre faces
- Fond de baie avec empreinte pour entrer de câbles
- Porte arrière pleine, avec clé, et des rainures pour ventilation dans la partie supérieure
- Panneaux latéraux démontables, avec taquet de fermeture et clé
- Quatre vérins réglables en hauteur
- Quatre montants 19" réglables en profondeur
- Deux enjoliveurs guide-câbles verticaux et ouverts (en fonction du modèle)
- Deux enjoliveurs frontaux (supérieur/inférieur)
- Deux supports multifonction dans les latéraux
- Accessibles des quatre cotés



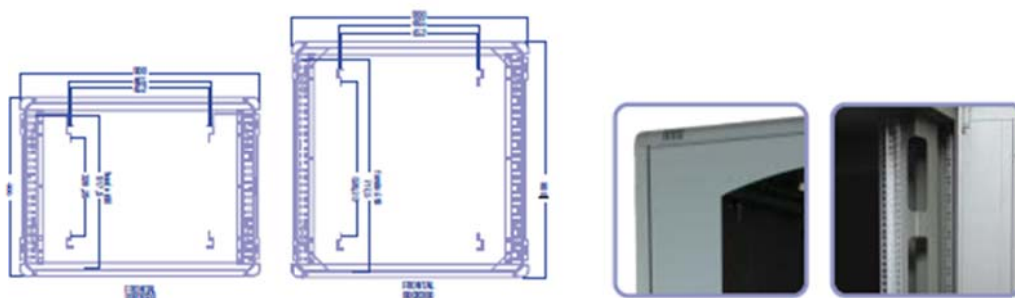
Les baies ORUM sont livrées montées, sur palette, protégées par des angles plastiques et du film rétractable (en option, complètement démontée)

Désignation

Hauteur mm.	u. h.	Largeur	Profondeur	Référence	
				Avec porte	Sans porte
1200	23	800	600	RPC8623-S	RSP8623-S
1800	37	800	600	RPC8637	RSP8637
2000	41	800	600	RPC8641	RSP8641
2200	46	800	600	RPC8646	RSP8646

1200	23	800	800	RPC8823-S	RSP8823-S
1800	37	800	800	RPC8837	RSP8837
2000	41	800	800	RPC8841	RSP8841
2200	46	800	800	RPC8846	RSP8846

N.B.: Pour option sans guide-câbles latéraux, ajoute « -S » à la référence



Accessoires pour baies 19" ORUM

Éléments nécessaires pour le montage de batteries de brassage 19":

Panneaux latéraux.

(Inclus le système de fixation et la fermeture à clé.) Emballage: 1 panneau

Hauteur	Profondeur			
	u. h.	600	800	900
19	004PL1960	004PL1980	-	-
23	004PL2360	004PL2380	-	-
28	004PL2860	004PL2880	-	-
32	004PL3260	004PL3280	-	-
37	004PL3760	004PL3780	-	-
41	004PL4160	004PL4180	004PS4190	004PS4110
46	004PL4660	004PL4680	-	-



Kit pour extension de baies en batterie

Système de jonction de baies en batterie, formé par quatre fers plats, plus les vis de montage.

Emballage: 1 kit

Description	Référence
Kit de jonction pour batterie	AC54101



Montant 19"

Montant 19" avec support de fixation et visserie

Hauteur (u. h.)	Référence
19	003PR0019
23	003PR0023
28	003PR0028
32	003PR0032
37	003PR0037
41	003PR0041
46	003PR0046



Adaptateurs 19" pour baies de largeur 800 mm.

Emballage: 1 ensemble de supports plus visserie. Trois ensembles sont nécessaires pour chaque montant de baie.

Description	Référence
Adaptateur pour 800 mm. largeur	AC54800



Baies 19" serveur du type "XILOX"

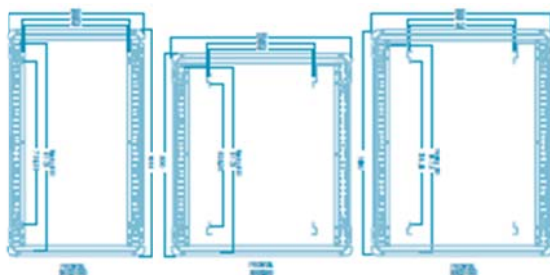
Caractéristiques techniques:

- Fabriqués avec de la tôle acier 1,5mm et 2 mm
- Structure de base totalement démontable
- Porte avant à oculus en verre trempé et serrure à manette avec clé
- Toit avec des rainures pour ventilation sur les quatre faces
- Fond de baie avec empreinte pour entrer de câbles
- Porte arrière pleine, avec clé, et des rainures pour ventilation dans la partie supérieure
- Panneaux latéraux démontables, avec taquet de fermeture et clé. En nid d'abeille sur 50% de leur surface, pour une meilleure ventilation.
- Quatre vérins réglables en hauteur
- Deux enjoliveurs guide-câbles verticaux et ouverts (Pour baies de largeur 800 mm.)
- Quatre montants 19" réglables en profondeur
- Deux enjoliveurs frontaux (supérieur/inférieur)
- Deux supports multifonction dans les latéraux
- Accessibles des quatre cotés
- Largeurs standard: 600 et 800 mm.
- Profondeurs standard: 900 et 1000 mm.
- Grande capacité de charge
- En option: montants 19" supplémentaires pour la fixation d'accessoires plus étroits.
- Fabriqués suivant les standards DIN 41494 (1 et 7) et IECe97 (1 et 2)



Désignation

Hauteur mm.	u. h.	Largeur	Profondeur	Référence
2000	41	600	1000	RNC6141
2000	41	800	900	RNC8941
2000	41	800	1000	RNC8141



Coffrets muraux démontables, du type *mdbox*

Les coffrets muraux *mdbox* de Steelnet sistemas, proposent à l'installateur toute une série d'avantages:

- Stockage moins encombrant
- Transport plus sûr et économique
- Câblage et installation plus faciles
- Fabriqués d'après les standards DIN 41494 (1 et 7) et IEC297 (1 et 2)
- Disponibles dès 4 u. h. jusqu'à 15 u. h., en profondeur 400 mm., type monobloc

L'installateur peut fixer au mur l'arrière du coffret, et après installer sans aucun encombrement les éléments nécessaires pour le câblage. Une fois ce travail fini, il doit simplement fixer les panneaux, et l'installation est achevée.

Caractéristiques techniques:

- Fabriqués en tôle acier de 1,5 mm.
- Totalement démontable
- Composants de chaque coffret:
 - 2 panneaux latéraux à fixation rapide par taquet
 - Toit et base du coffret, avec rainures pour la ventilation et entrée de câbles prédécoupée
 - 2 supports de structure droite-gauche
 - 2 montants de 19" réglables en profondeur
 - 1 fond de coffret avec 4 forages pour fixation au mur
 - 1 porte avant en verre à oculus et fermeture à clé
 - 1 kit de visserie pour fixation



Emballage: une boîte individuelle en carton

Procédure de montage:

- Fixer au mur le fond du coffret
- Fixer les supports de structure au fond du coffret
- Visser les montants 19"
- Installer les équipements actifs et autres éléments de câblage
- Fixer les couvercles supérieur et inférieur (en découpant les entrées de câble)
- Fixer les panneaux latéraux
- Fixer la porte (ouverture à droite ou à gauche)

Dimensions et références

Hauteur mm.	u. h.	Largeur	Profondeur	Référence
269	4	600	400	M1C0440
358	6	600	400	M1C0640
490	9	600	400	M1C0940
623	12	600	400	M1C1240
756	15	600	400	M1C1540

***mdbox*: procédure de montage en images**



Coffrets muraux 19" STEELBOX

La gamme de coffrets muraux de Steelnet Sistemas incluse aussi des coffrets monobloc et de deux parties, complètement montés, avec ses avantages particuliers:

- Grande capacité de charge
- Possibilité de déplacement des montants 19"
- Entrée de câbles double et prédécoupée par le haut et le bas du coffret
- Porte avant, occultée, en verre, réversible et avec fermeture à clé
- En option: porte totalement métallique
- Fabriqués d'après les standards DIN 41494 (1 et 7) et IEC297 (1 et 2)



Caractéristiques techniques

Chaque coffret mural monobloc est format par:

- Structure rigide métallique
- 2 montants 19" déplaçables
- 1 porte à oculus en verre avec clé

Emballage: 1 boîte en carton par modèle

Dimensions et références

Hauteur mm.	u. h.	Largeur	Profondeur	Référence
269	4	600	400	CMC0440
358	6	600	400	CMC0640
490	9	600	400	CMC0940
623	12	600	400	CMC1240
756	15	600	400	CMC1540



Coffrets muraux à deux parties du type STEELBOX

Caractéristiques techniques

Chaque coffret mural à deux parties est formât par:

- Structure pivotante métallique de 400 mm. de profondeur
- 1 support arrière de 100 mm. de profondeur
- 2 montants 19" déplaçables
- 1 porte à oculus en verre avec clé

Emballage: 1 boîte en carton par modèle



Dimensions et références

Hauteur mm.	u. h.	Largeur	Profondeur	Référence
358	6	600	500	CMC0625
490	9	600	500	CMC0925
623	12	600	500	CMC1225
756	15	600	500	CMC1525



ACCESSOIRES

Steelnet Sistemas propose aux installateurs toute une gamme d'accessoires qui ont pour but un montage et une maintenance plus aisés des câblages de tout genre.

Boitier mural mini SOHO, 9,5" 4 u. h.

Pour mini réseaux informatiques, équipée avec un panneau pour 16 prises RJ45 et un panneau fixe ref. AC00016 sur le fond de la boîte ; entrée de câbles prédécoupée par le haut et le bas de la boîte.



Description	Référence
Boitier mural Mini 4 u. h. 9,5"	M10101

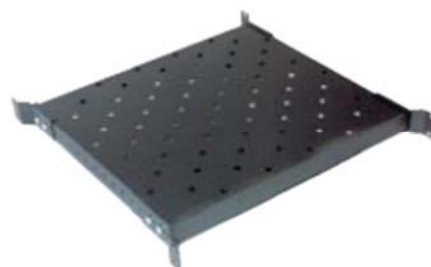
Plateaux fixes

Fixation par quatre points, tous les modèles sont fournis avec 4 supports de fixation et la visserie nécessaire. Capacité de charge: 40 Kg. aprox. Emballage: 1 plateau.

Description	Valable pour profondeurs			Référence
Plateau fixe a-600 f-390 mm.	600	800		AC16645
Plateau fixe a-600 f-590 mm.	800	900	1000	AC16865
Plateau fixe a-600 f-690 mm.	800	900	1000	AC17675

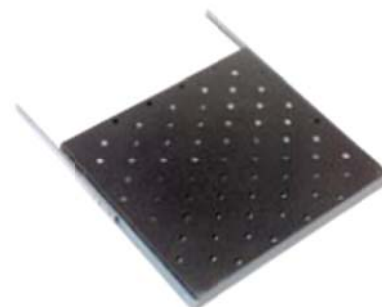
Plateau fixe avec renfort intérieur et fixation par quatre points, tous les modèles sont fournis avec 4 supports de fixation et la visserie nécessaire. Capacité de charge: 80 Kg. aprox. Emballage: 1 plateau.

Description	Valable pour profondeurs			Référence
Plateau fixe a-600 f-690 mm.	800	900	1000	AC176865



Plateau télescopique

Plateau télescopique avec fixation à l'avant et en arrière. Tous les modèles sont livrés avec une paire de guides, quatre supports d'accrochage au montant de la baie et la visserie nécessaire. Capacité de charge: 25 Kg. Emballage: 1 plateau.



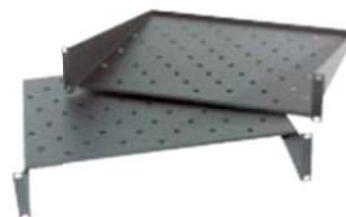
Description	Valable pour profondeurs			Référence
	600	800		
Plateau télescopique a-600 f-390 mm.				AC26645
Plateau télescopique a-600 f-590 mm.	800	900	1000	AC26865
Plateau télescopique a-600 f-690 mm.	800	900	1000	AC278675

Plateau télescopique avec RENFORT et fixation sur quatre points. Tous les modèles sont livrés avec une paire de guides télescopiques pour grandes charges à extraction totale, quatre supports d'accrochage au montant de la baie et la visserie nécessaire. Capacité de charge: 80 Kg. Emballage: 1 plateau.

Description	Valable pour profondeurs			Référence
	800	900	1000	
Plateau télescopique a-600 f-690 mm.				AC286865

Plateau fixe 2 u. h. 19"

Plateau fixe pour fixation sur 2 u. h. aux montants frontaliers, valable pour tous les types de baie ou de coffret. Capacité de charge: 20 Kg. Emballage: 1 plateau. (Fourni sans visserie)



Description	Valable pour profondeurs	Référence
Plateau 2 u. h. f-280 mm.	Toutes	AC30228
Plateau 2 u. h. f-280 mm.	Toutes	AC30238

Emballage: 5 panneaux **ACCESSOIRES DIVERS 19"**

Description	Référence
Panneau guide-câbles 1 u. h. 4 anneaux	AC63401

Emballage: 10 panneaux

Description	Référence
Panneau guide avec couvercle 1 u. h.	AC63401

Emballage: 5 panneaux

Description	Référence
Panneau entrée câbles 1 u. h. avec balai	AC65191

Emballage: 5 panneaux

Description	Référence
Panneau entrée câbles 1 u. h. 3 files	AC64003
Panneau entrée câbles 1 u. h. 1 file	AC64001

Emballage: 10 panneaux

Description	Référence
Panneau frontalier rainuré 1 u. h.	AC62001
Panneau frontalier rainuré 2 u. h.	AC62002
Panneau obturateur 19" 1 u. h.	AC61001
Panneau obturateur 19" 2 u. h.	AC61002

Emballage: 10 panneaux

Description	Référence
Support pour jarretières 1 u. h.	AC55191



Unité de ventilation frontalière 19" : Kit de ventilation avec 3 ventilateurs 220 v. 50Hz 2850 rpm. Avec un débit de 97 m3/h., un niveau de son de 45 dBA, un poids de 550 gr et une consommation de 21 w/ventilateur. Fourni avec câble d'alimentation. Emballage: 1 unité.



Description	Référence
Unité de ventilation front. 19" 1 u. h.	AC71903

Thermostat

Thermostat d'ambiance de 0° à 60 °C, pour fixation sur rail DIN. Fourni avec câble d'alimentation de 1 m, un segment de rail DIN et la visserie nécessaire. Emballage: 1 kit.



Description	Référence
Thermostat 0° à 60°C	AC72002

Unités de ventilation pour toit

Les ensembles de ventilation pour toi sont prévues pour ne pas occuper de place à l'intérieur des armoires. Elles sont fournies totalement câblées, disponibles avec 2, 4 ou 6 ventilateurs. Câble d'alimentation inclus. Capacité maximum: 6 ventilateurs pour F-600, 9 ventilateurs pour F-800/900/1000. Caractéristiques des ventilateurs: 220/240 v. 50 Hz, Consommation: 0,14/0,12 w, vitesse 2850/3150 rpm, Débit: 97/117 m3/h. Niveau sonore: 45/50,2 dBA, poids de chaque ventilateur: 550 gr. Emballage: 1 unité



Description	Valable pour baie de	Référence
Unit. Vent. Toit 2 ventilateurs	600x600	AC76602
Unit. Vent. Toit 2 ventilateurs	600x800	AC76802
Unit. Vent. Toit 2 ventilateurs	600x1000	AC76102
Unit. Vent. Toit 2 ventilateurs	800x600	AC78602
Unit. Vent. Toit 2 ventilateurs	800x800	AC78802
Unit. Vent. Toit 2 ventilateurs	800x900	AC78902
Unit. Vent. Toit 2 ventilateurs	800x1000	AC78102

Unit. Vent. Toit 4 ventilateurs	600x600	AC76604
Unit. Vent. Toit 4 ventilateurs	600x800	AC76804
Unit. Vent. Toit 4 ventilateurs	600x1000	AC76104
Unit. Vent. Toit 4 ventilateurs	800x600	AC78604
Unit. Vent. Toit 4 ventilateurs	800x800	AC78804
Unit. Vent. Toit 4 ventilateurs	800x900	AC78904
Unit. Vent. Toit 4 ventilateurs	800x1000	AC78104

Unit. Vent. Toit 6 ventilateurs	600x600	AC76606
Unit. Vent. Toit 6 ventilateurs	600x800	AC76806
Unit. Vent. Toit 6 ventilateurs	600x1000	AC76106
Unit. Vent. Toit 6 ventilateurs	800x600	AC78606
Unit. Vent. Toit 6 ventilateurs	800x800	AC78806
Unit. Vent. Toit 6 ventilateurs	800x900	AC78906
Unit. Vent. Toit 6 ventilateurs	800x1000	AC78106

Ventilateur additionnel avec câble d'alimentation: Ref. AC70001

Bandeaux d'alimentation

Série basique: Fabriquée en matériau plastique, encombrement 1 u. h., 19", et disponibles avec 6 ou 8 prises avec ou sans interrupteur, et avec 6 prises + disjoncteur différentiel. Emballage: 10 bandeaux.

Description	Référence
Bandeau 19" 6 prises sans interrupteur	AC81006
Bandeau 19" 8 prises sans interrupteur	AC81008
Bandeau 19" 6 prises avec interrupteur	AC82006
Bandeau 19" 8 prises avec interrupteur	AC82008
Bandeau 19" 6 prises avec disjoncteur	AC83116

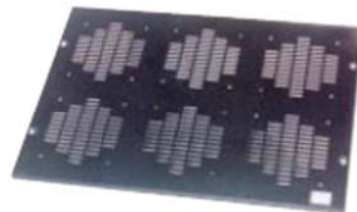


Série Classic: Fabriquée en aluminium extrudé et abs, disponible avec 6 et 7 prises avec ou sans interrupteur et avec 6 prises + disjoncteur. Encombrement 1 u. h., 19" et en option avec protection de haute sécurité (fusible), interrupteur pour arrêt d'urgence, prise de courant séquentielle, protection RDSI, prises de voix et données, etc. Emballage: 1 bandeau.

Description	Référence
Bandeau 19" 8 prises sans interrupteur	AC83301
Bandeau 19" 7 prises avec interrupteur	AC83300
Bandeau 19" 6 prises avec disjoncteur	AC3316

Plat d'accouplement pour baie.

Plats d'accouplement haut et bas, perforés pour permettre l'installation, si nécessaire, des ventilateurs. Fabriquée avec de la tôle de 1,5 mm. Emballage: 1 plat.



Description	Référence
Plat haut/bas 600 x 600	AC51116
Plat haut/bas 600 x 800	AC51168
Plat haut/bas 600 x 1000	AC51161
Plat haut/bas 800 x 600	AC51186
Plat haut/bas 800 x 800	AC51188
Plat haut/bas 800 x 900	AC51189
Plat haut/bas 800 x 1000	AC51181

Supports de fixation en tôle d'acier:

Description	Référence
Support 1 u. h.	AC55001
Support 2 u. h.	AC55002



Plateau pour clavier 19"

Plateau pour clavier, avec support télescopique, pour clavier comprimé (non inclu) Emballage: 1 plateau

Référence: AC21925



Roulettes

Kit de 4 roulettes, 2 avec frein et 2 sans frein, avec vérin de fixation sur la base de l'armoire. Roues avec bandage en caoutchouc gris anti saleté, noyau en polypropylène, capacité de charge (4 roues) 200 Kg. Emballage: 1 kit

Référence: AC71903



Châssis de distribution 19" 3 u. h.

Socle pour loger la distribution électrique, profondeur 250 mm, 3 u. h. Dispose de deux ouvertures pour le passage des câbles de chaque côté. Fourni avec un rail DIN pour connecter jusqu'à 9 protection. En option: Câblé d'après les instructions du client. Emballage: 1 châssis



Description	Référence
Châssis de distribution 3 u. h.	DCBRS325FA
Châssis de distribution 3 u. h., câblé	DRS325

Kit de visserie:

Ensemble formé par 100 vis, 100 écrous spéciaux M6 et 100 rondelles. Emballage: 5 kits

Référence: AC54101



Peinture pour maintenance:

Spray de peinture couleur gris OXIDON 161

Référence: AC99161



Finition:

Tous les produits TecnoSteel sont peints en couleur grise spéciale OXIDON 161. En option et sous commande, et avec quantité minimum, n'importe quelle couleur, d'après les instructions des clients.



Oxidon-Grafito: Oxidon-Graphyte



RUM



Xilox



STEELBOX



mcbbox



Distribuido por:

